

## DADOS TÉCNICOS: SMV 4632 TC6H

Tipo de máquina		SMV 4632 TC6H
<b>DADOS DE MANUSEIO DE CARGA</b> Capacidade de elevação (LC1/LC2/LC3/LC4) Capacidade de elevação (LC1/LC2/LC3/LC4) na altura máxima de elevação Centro de carga (LC1/LC2/LC3/LC4) Velocidade de elevação, vazio / com 40% da carga nominal / com 70% da carga nominal Velocidade de descida, vazio / com carga nominal	kg kg mm m/s m/s	45 000 (38 000) / 32 000 / 17 000 / 9000 36 000 / 23 000 / 17 000 / 9000 1 700 (3 350) / 3 850 / 6 350 / 8 850 0,38 / 0,36 / 0,24 0,38 / 0,41
<b>DADOS DE CONDUÇÃO</b> Velocidade de avanço, vazio / com carga nominal Velocidade de ré, vazio / com carga nominal Inclinação (capacidade de subida) com carga nominal a 0 km/h / a 2 km/h Reboque (capacidade de tração) com carga nominal a 0 km/h / a 2 km/h	km/h km/h % kN	26 / 25 17 / 16 27 / 32 265 / 311
<b>PESO OPERACIONAL / CARGAS NOS EIXOS</b> Peso operacional Cargas nos eixos dianteiros LC1, vazio / com carga nominal Cargas nos eixos dianteiros LC2, vazio / com carga nominal Cargas nos eixos dianteiros LC3, vazio / com carga nominal Cargas nos eixos traseiros LC1, vazio / com carga nominal Cargas nos eixos traseiros LC2, vazio / com carga nominal Cargas nos eixos traseiros LC3, vazio / com carga nominal Cargas nos eixos na posição de condução, dianteiros / traseiros (com carga nominal)	kg kg kg kg kg kg kg kg	74 700 40 200 / 104 900 41 500 / 96 700 47 200 / 83 200 34 500 / 14 800 33 200 / 10 000 27 500 / 8 500 92 500 / 27 200
<b>MOTOR</b> Fabricante do motor, nome do modelo UE/EUAMonitoramento / controle de emissões / CanBus Combustível / tipo de motor Potência nominal ISO 3046 / velocidade máxima Torque nominal ISO 3046 / à velocidade Cilindrada / número de cilindros / configuraçãoConsumo de combustível, operações normaisAlternador, tipo / potência / amperagem Bateria de partida, voltagem / capacidade	kW /rpm Nm /rpm L / / L/h W / Amp V / Ah	Volvo TAD853-VE Stage III / Tier 3 Sim/ Sim / Sim Diesel / Motor de combustão interna 4 tempos 235 / 1 750 (2 100) 1 310 / 1 200,7 / 6 / Inline 12 - 15 AC / 3 080 / 110 2 x 12 / 140
<b>TRANSMISSÃO</b> Fabricante da transmissão, nome do modelo Monitoramento / proteção de ré / CanBus Embreagem, tipo Tipo de transmissão / tipo de troca de marchas Número de marchas, avanço / ré		DANA HVT R2-20 Sim / Sim / Sim Acoplamento Borracha-Aço Transmissão Hidromecânica Variável / Automática 3/2
<b>EIXO MOTRIZ E SISTEMA DE DIREÇÃO</b> Fabricante do eixo motriz, nome do modelo Tipo de eixo motriz Freio de serviço, tipo / rodas afetadas Freio de estacionamento, tipo / rodas afetadas		Kessler D102 Diferencial + redução no cubo Freios a disco úmidos refrigerados a óleo / rodas de tração Freio de estacionamento a disco seco / acionado por mola / rodas de tração
<b>EIXO DE DIREÇÃO E SISTEMA DE DIREÇÃO</b> Fabricante / tipo do eixo de direção Sistema de direção		Konecranes / cilindro simples de dupla ação Direção servo-hidráulica assistida / direção hidráulica
<b>RODAS</b> Número de rodas, dianteiras + traseiras / Tipo (*motorizadas) Pressão dos pneus dianteiros / traseiros Dimensões dos pneus (índice de resistência) dianteiros/traseiros Dimensões das rodas dianteiras / traseiras	MPa Inch (No) Inch	4*+2 / pneumático 1,0 / 1,0 18.00 x 25" (PR 40) / 18.00 x 25" (PR 40) 13.00 x 25" / 13.00 x 25"
<b>SISTEMA HIDRÁULICO</b> Fabricante e modelo da bomba hidráulica Sistema hidráulico / tipo de bomba Potência sob demanda / Baixo consumo de energia / Tanques separados Pressão do óleo hidráulico do braço / spreader	MPa	Parker Série P2 Sistema Load Sensing / bomba de pistões AXIAIS VARIÁVEL Sim / sim / sim (hidráulica & freios) 29 / 15
<b>VOLUMES DE TANQUES</b> Volume do tanque de combustível Volume do tanque hidráulico	L L	650 850
<b>EQUIPAMENTO DE IÇAMENTO &amp; SPREADER</b> Fabricante / tipo do spreader Funções do spreader Travamento de contêineres + carreta / olhais de orçamento Curso de deslocamento lateral / rotação / tipo de inclinação (curso da inclinação)		ELME 817-MPS / Toplift (contêiner)Contêineres de 20-40 pés 4 x twistlocks superiores / 4x nos cantos Deslocamento lateral ±800 mm / rotação +195° a -105° manual MPS (±2)
<b>OUTROS</b> Nível de ruído (dentro da cabine / Lm), DIN 45635 Nível de ruído (dentro da cabine / LpAZ), EN 12053 (somente UE + EFTA) Nível máximo de ruído (externo Lwa), 2000/14/EC (somente UE + EFTA) Cabine deslizante / curso	dB(A) dB(A) LWA	64 73 108 Manual / 2 900 mm
<b>NORMAS &amp; PADRÕES</b> Estabilidade de Empilhadeiras Industriais ISO 13562 Segurança de Empilhadeiras Industriais EN ISO 3691-2		Sim Sim

KONECRANES LIFT TRUCKS AB

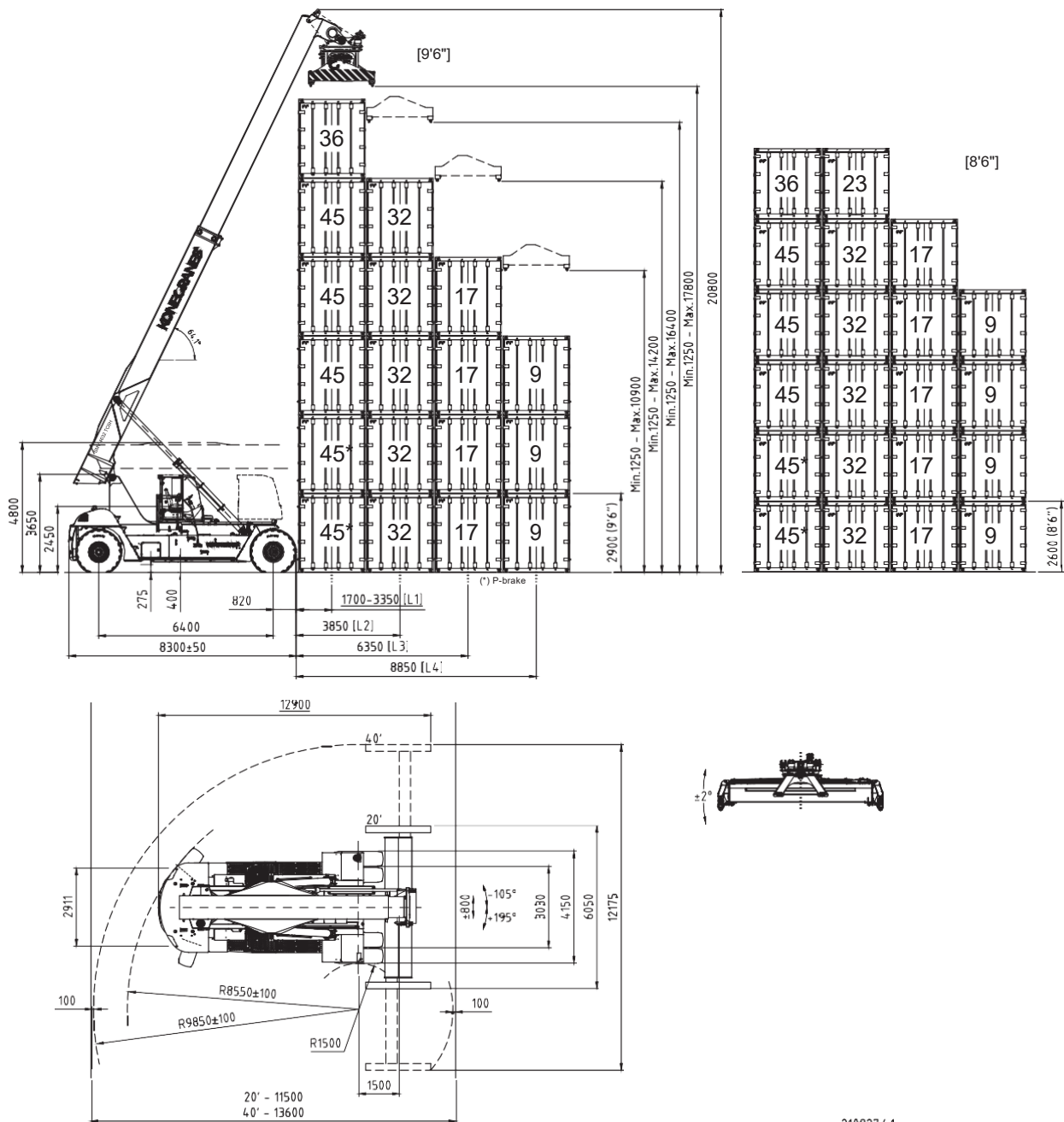
Caixa Postal 103, SE-28523 Markaryd, SUÉCIA

Os dados neste documento baseiam-se em uma máquina padrão; impactos de modificações ou personalizações não estão contemplados. A Konecranes Lifttrucks reserva-se o direito de alterar o projeto e as especificações sem aviso prévio.

[www.kclifttrucks.com](http://www.kclifttrucks.com)

Phone: +46-433-733 00

## DADOS TÉCNICOS: SMV 4632 TC6H



210927/ 1

KONECRANES LIFT TRUCKS AB

Caixa Postal 103, SE-28523 Markaryd, SUÉCIA

Os dados neste documento baseiam-se em uma máquina padrão; impactos de modificações ou personalizações não estão contemplados. A Konecranes Lifttrucks reserva-se o direito de alterar o projeto e as especificações sem aviso prévio.

[www.kclifttrucks.com](http://www.kclifttrucks.com)  
Phone: +46-433-733 00